

RYSunEK UZGODNIENIOWY

Nazwa Przedsięwzięcia:

"Realizacja Inwestycji Drogowej Polegającej Na Rozbudowie Drogi Powiatowej Nr 1038C Gostycyn-Piła w Zakresie Korekty Geometrii Jezdni oraz Budowy Ścieżki Rowerowej"

MAPA SYTUACYJNO-WYSOKOŚCIOWA

do celów projektowych

Skala 1:1000

Ark. nr 2

Woj.: kujawsko-pomorskie

Powiat: tucholski

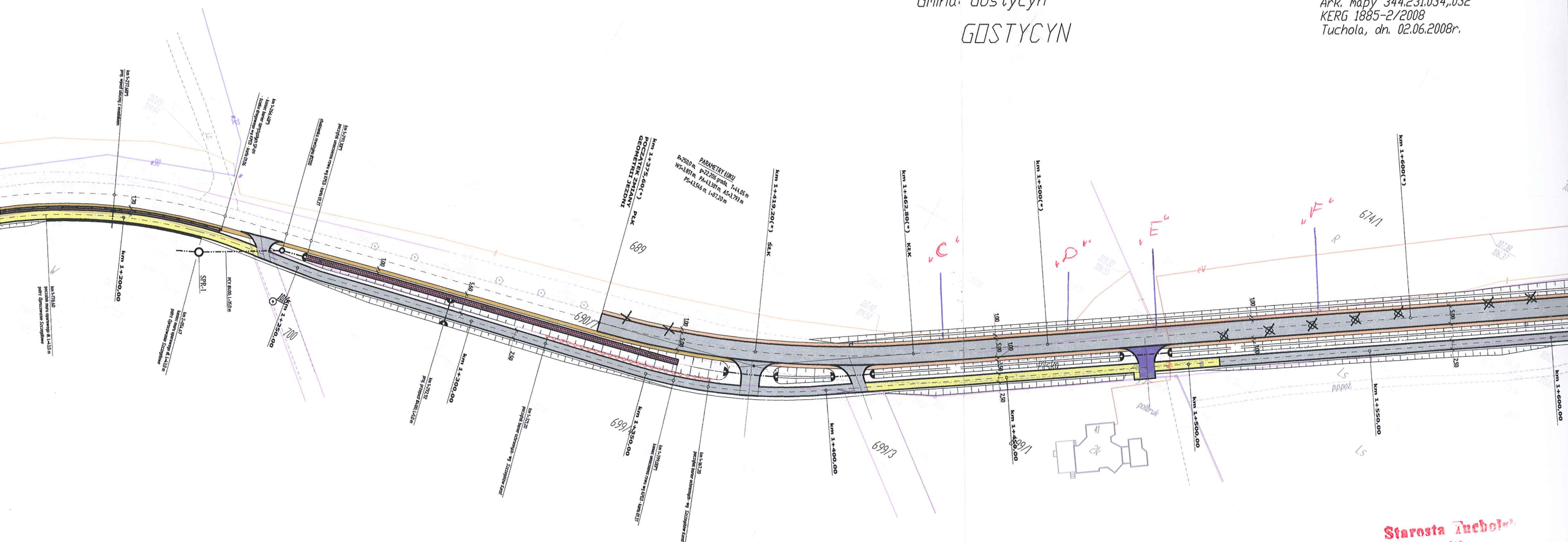
Gmina: Gostycyn

GOSTYCYN

Ark. mapy 344.231.034.032

KERG 1885-2/2008

Tuchola, dn. 02.06.2008r.



Starosta Tuchola
(3)

Telekomunikacja Polska S.A.
Pion Technicznej Obsługi Klienta
Rozwój i Gospodarka Zasobami Region Północny
Dział Zarządzania Zasobami Fizycznymi Sieci
ul. Marii Skłodowskiej-Curie 60
85-733 Bydgoszcz

30.06.09

22.06.09

Mieczysław Kotlenga

Specjalista

JEDNOSTKA PROJEKTOWA		INWESTOR: ZARZĄD DRÓG POWIATOWYCH ul. Przemysłowa 6, 89-500 Tuchola	
AMM - DROGI mgr inż. Andrzej Marchlewicz ul. Farna 2 89-400 Sepolno Kraj.		Tytuł projektu: Realizacja inwestycji drogowej polegającej na rozbudowie drogi powiatowej nr 1038C relacji GOSTYCYN - PIŁA, w zakresie korekty geometrii jezdnii i budowie ścieżki rowerowej.	
		Branża projektu: DROGOWA	
		Stadium projektu: RYSUNEK UZGODNIENIOWY	
Funkcja, imię i nazwisko	numer i zakres uprawnień	podpis	
Projektant: mgr inż. Marek Pacholski	KUP/0129TWOD/05 Uprawnienia budowlane do projektowania bez ograniczeń w specjalności drogowej		
Sprawdzający: mgr inż. Andrzej Marchlewicz	GP-KZ-7342/457/94 Uprawnienia budowlane w specjalności drogowej		
Asystent projektanta: mgr inż. Jarosław Kędziora			
Asystent projektanta: mgr inż. Łukasz Ziomek			
PROJEKT ZAGOSPODAROWANIA TERENU		Skala rysunku: 1:30	Data rysunku: czerwiec 2009 r.